



# Leben am Flößerpark

## Grundrissübersicht

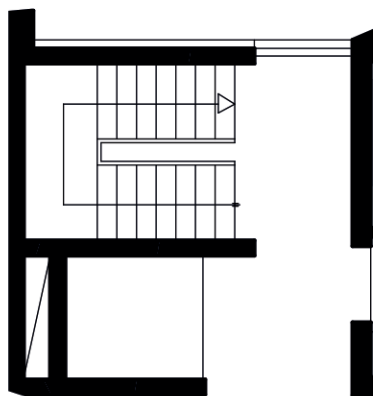
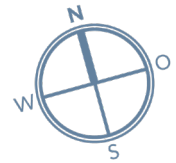
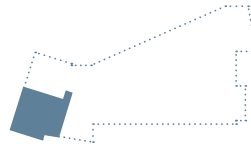
### WE 14a

HAUS I

LAGE: 3. OG

FL.: ca. 51,23 m<sup>2</sup>

Alle in diesem Dokument dargestellten Informationen sind unverbindlich.



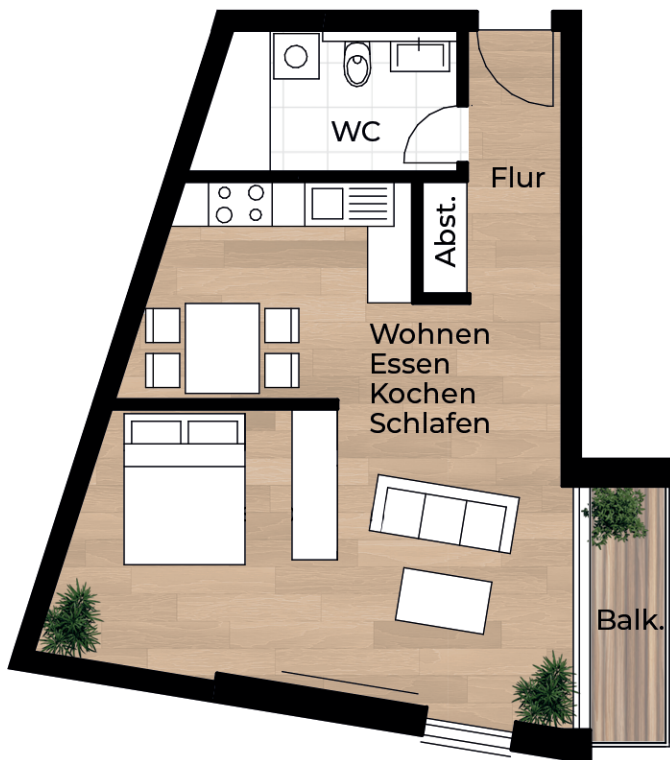
### Flächenübersicht

Wohnen / Essen / Kochen / Schlafen	37,88	m <sup>2</sup>
WC / Dusche	6,20	m <sup>2</sup>
Flur	4,56	m <sup>2</sup>
Abstell.	0,90	m <sup>2</sup>

**Fläche** **49,54** m<sup>2</sup>

Loggia (3,37 m<sup>2</sup>) zur Hälfte 1,69 m<sup>2</sup>

**Gesamte Wohnfläche** **51,23** m<sup>2</sup>



M 1:100