



Leben am Flößerpark

Grundrissübersicht

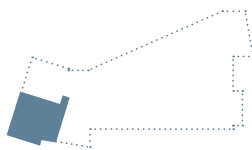
WE 3/9

HAUS I

LAGE: 1. OG / 2. OG

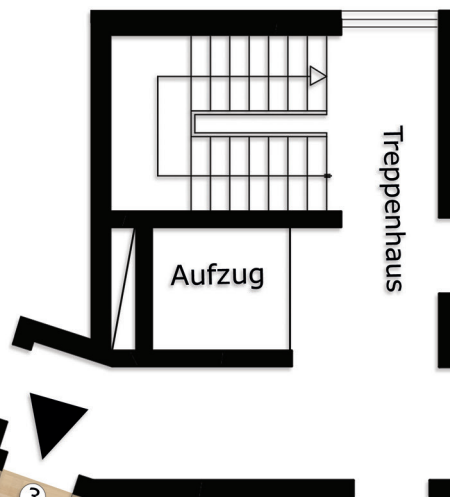
FL.: ca. 72,83 m²

Alle in diesem Dokument dargestellten Informationen sind unverbindlich.



Flächenübersicht

Wohnen / Essen / Kochen	43,36	m ²
Schlafen	13,46	m ²
Flur	7,92	m ²
WC / Dusche	5,62	m ²
<hr/>		
Fläche	70,36	m²
Balkon (4,93 m ²) zur Hälfte	2,47	m ²
Gesamte Wohnfläche	72,83	m²



M 1:100