



Leben am Flößerpark

Grundrissübersicht

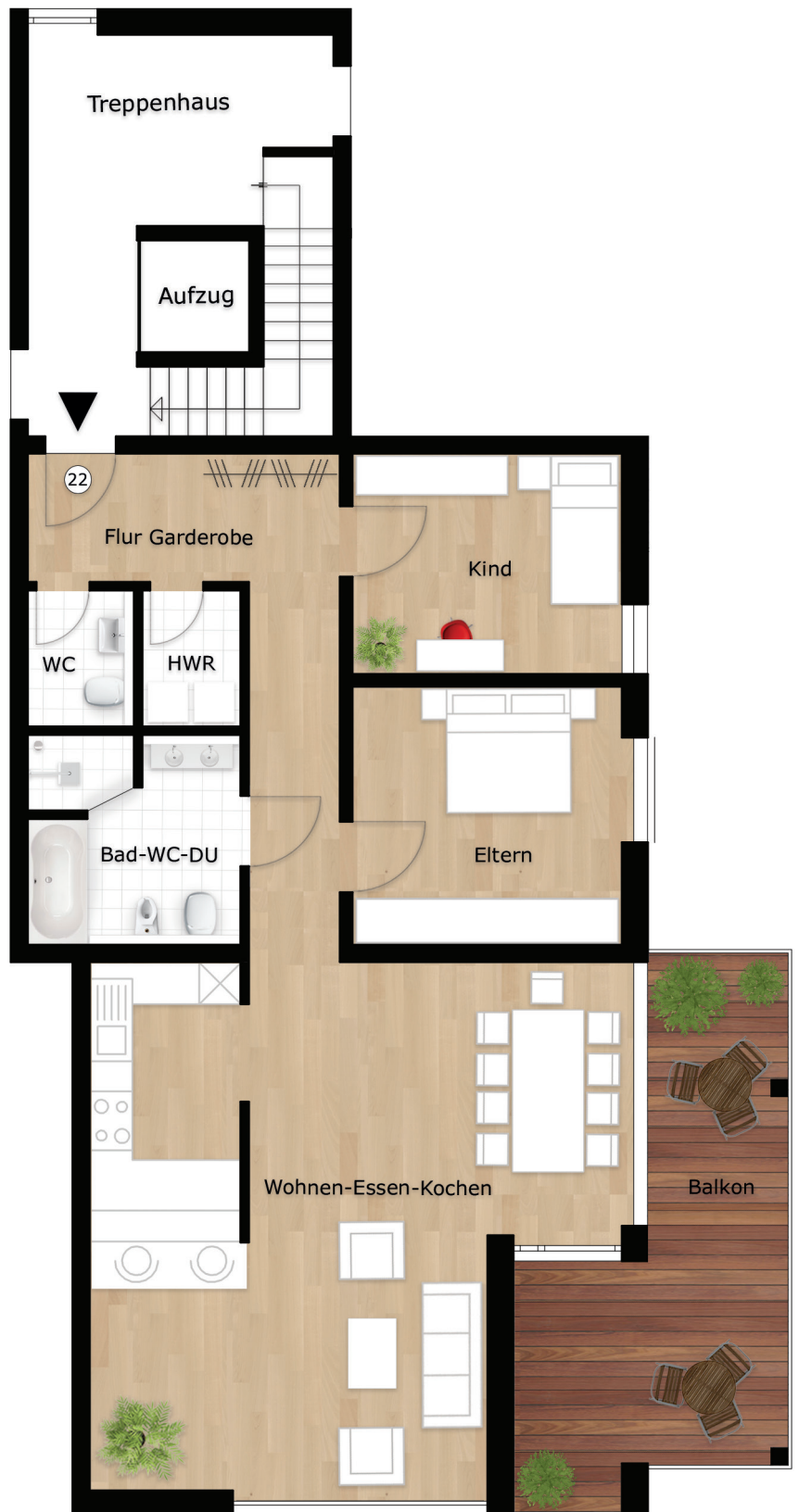
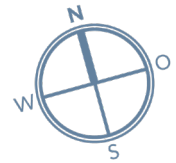
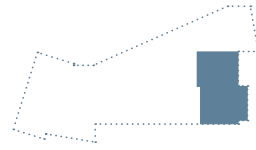
WE 22/25/28

HAUS II

LAGE: 1. OG / 2. OG / 3. OG

FL.: ca. 118,18 m²

Alle in diesem Dokument dargestellten Informationen sind unverbindlich.



Flächenübersicht

Wohnen / Essen / Kochen	51,24	m ²
Eltern	14,37	m ²
Kind	12,09	m ²
Flur	15,20	m ²
Bad / WC / Dusche	9,10	m ²
WC	2,95	m ²
Abstell	2,73	m ²
Fläche	107,68	m²
Balkon (21,0 m ²) zur Hälfte	10,50	m ²
Gesamte Wohnfläche	118,18	m²

M 1:100