



Leben am Flößerpark

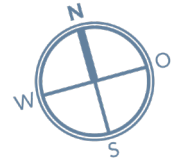
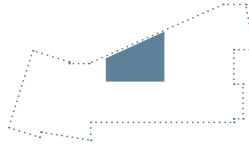
Grundrissübersicht

WE 11b/15b

HAUS I

LAGE: 2.OG / 3. OG

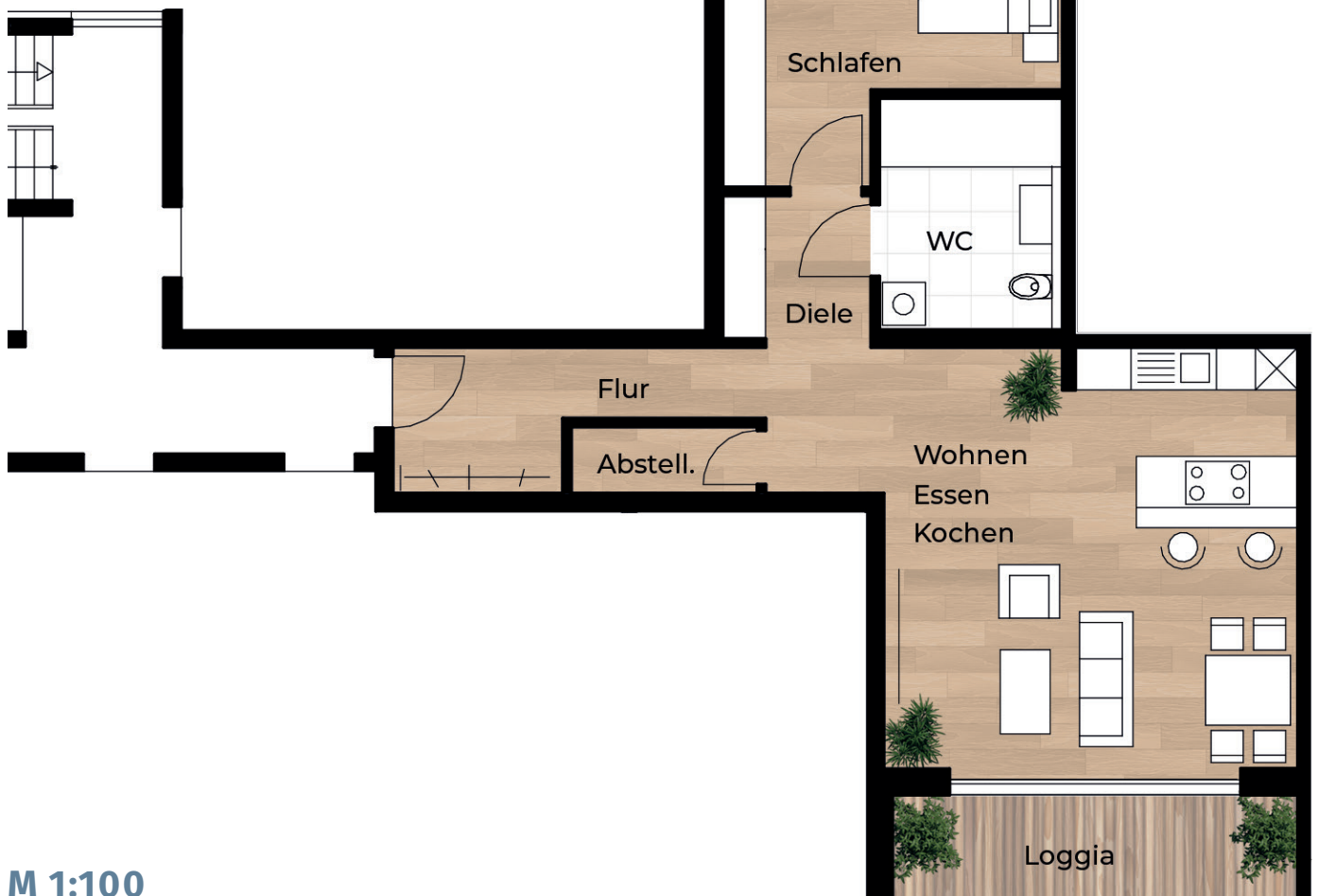
FL.: ca. 88,68 m²



Flächenübersicht

Wohnen / Essen / Kochen	34,88	m ²
Schlafen	18,95	m ²
WC / Dusche	8,36	m ²
Diele	4,17	m ²
Flur-Garderobe	11,12	m ²
Abstellraum	2,45	m ²

Fläche	79,93	m²
Balkon (9,00 m ²) zur Hälfte	4,50	m ²
Balkon (8,50 m ²) zur Hälfte	4,25	m ²
Gesamte Wohnfläche	88,68	m²



M 1:100