



Leben am Flößerpark

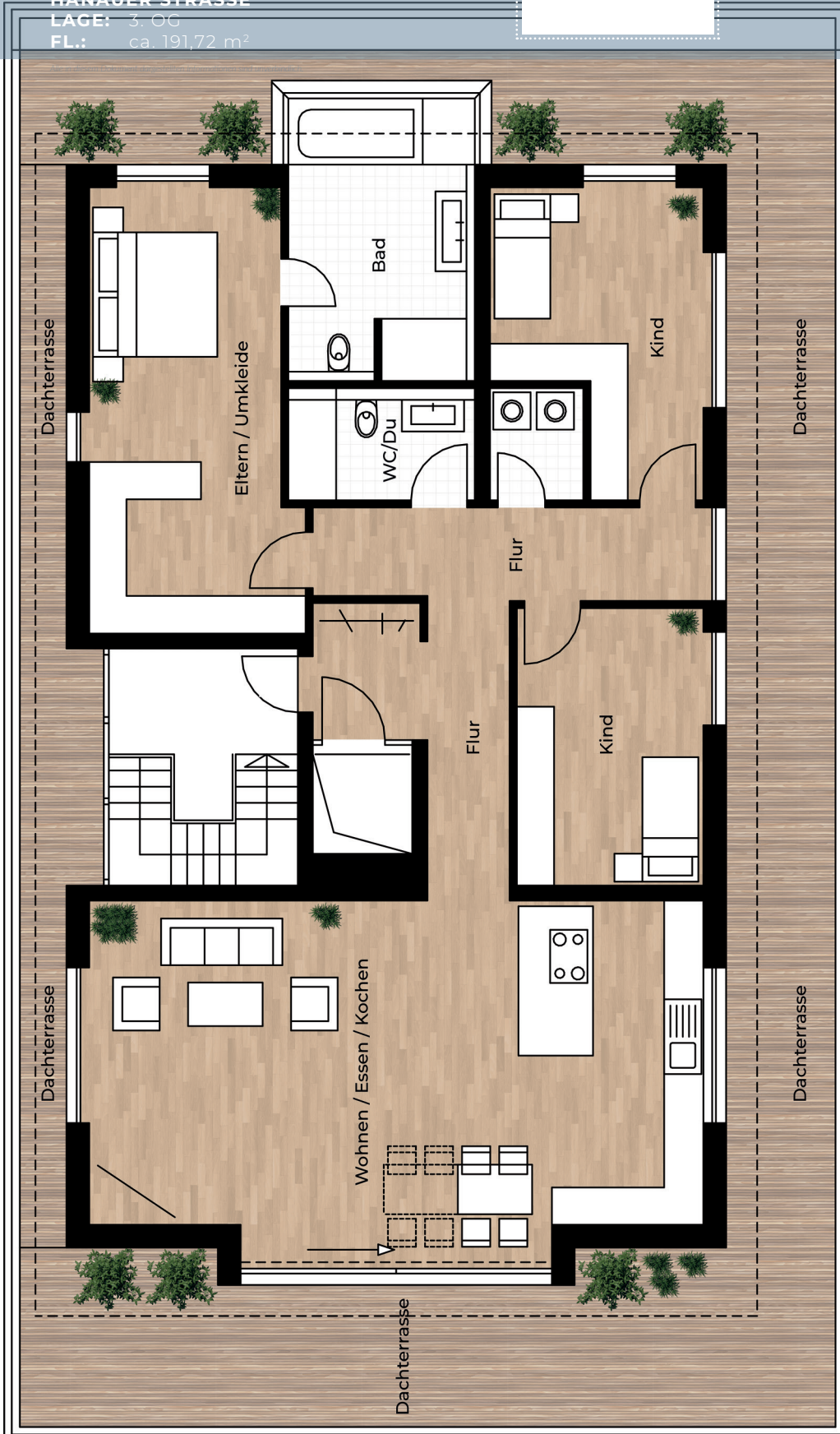
Grundrissübersicht

WE 11

HANAUER STRASSE

LAGE: 3. OG

FL.: ca. 191,72 m²



Flächenübersicht

Wohnen / Essen / Kochen	54,43	m ²
Eltern + Umkleide	22,92	m ²
Kind 1	13,38	m ²
Kind 2	14,15	m ²
Flur	15,62	m ²
Diele	3,80	m ²
Elternbad	13,96	m ²
WC / Dusche	5,41	m ²
Abstellraum	2,70	m ²

Fläche **146,37** m²

Dachterrasse (50,00 m²) 25,00 m²

Dachterrasse (40,70 m²) 20,35 m²

Gesamte Wohnfläche **191,72** m²

M 1:100